

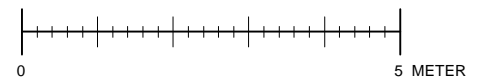


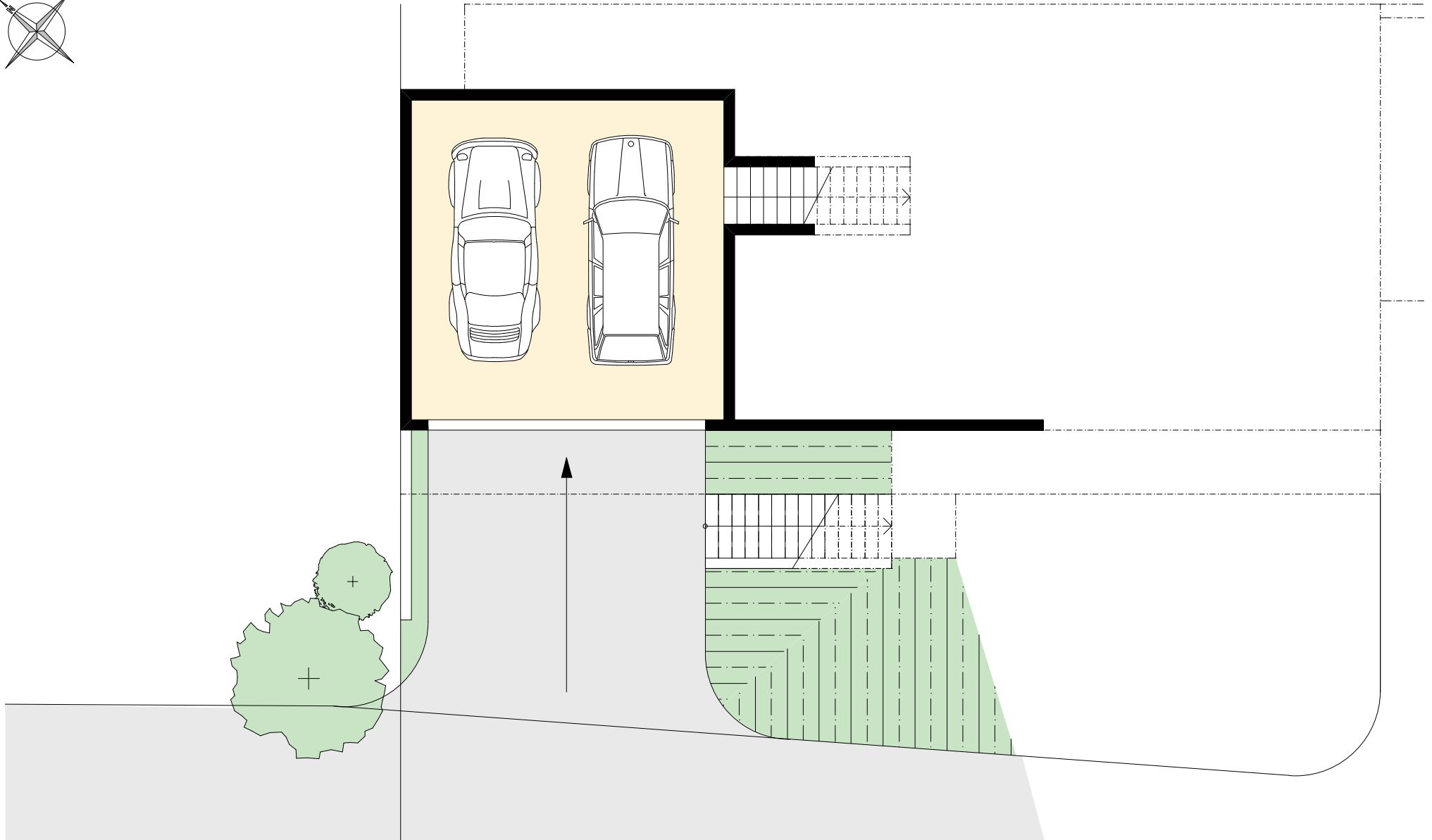
26.06.07

ÜBERBAUUNG TROTTEWEG, 5304 ENDINGEN
HAUS A GRUNDRISS ERDGESCHOSS

MST. 1:100

ARCHITEKT: PETER SCHILLIG DIPL. ARCHITEKT HTL/STV, CHRATZSTRASSE 18, 5426 LENGNAU





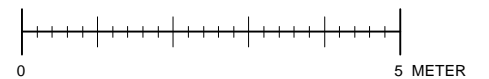
26.06.07

ÜBERBAUUNG TROTTEWEG, 5304 ENDINGEN

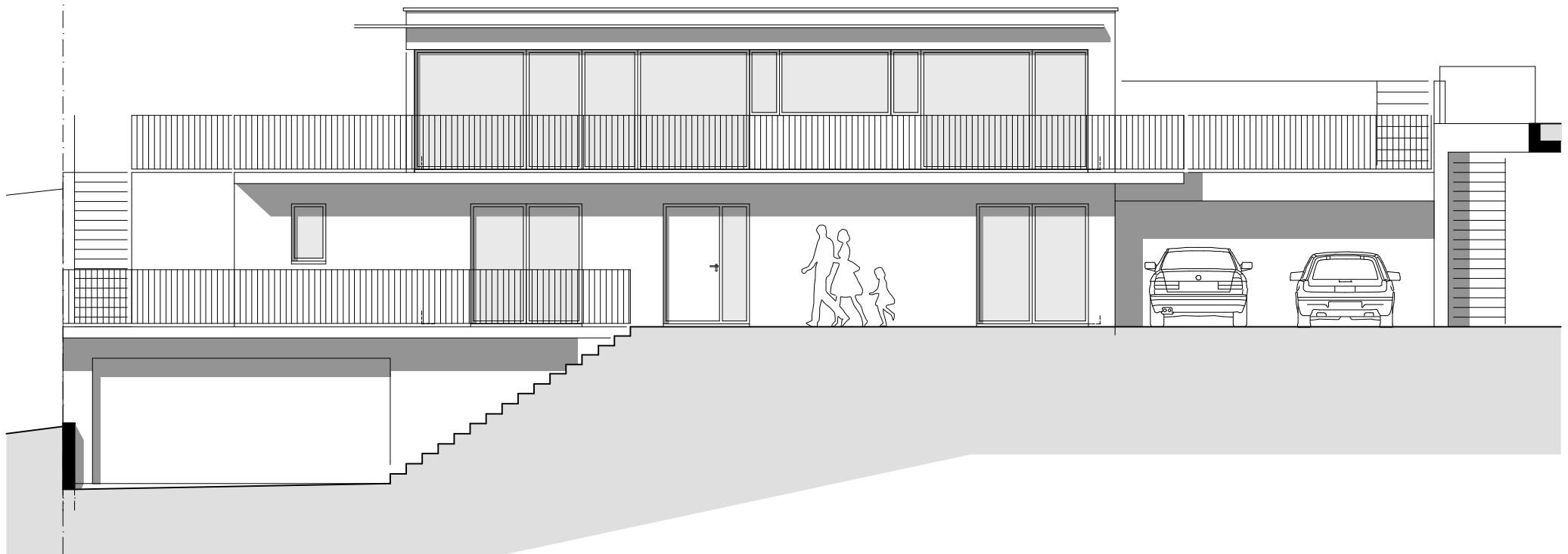
HAUS A GRUNDRISS GARAGE

ARCHITEKT: PETER SCHILLIG DIPL. ARCHITEKT HTL/STV, CHRATZSTRASSE 18, 5426 LENGNAU

MST. 1:100



GRENZE



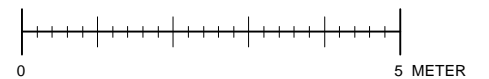
26.06.07

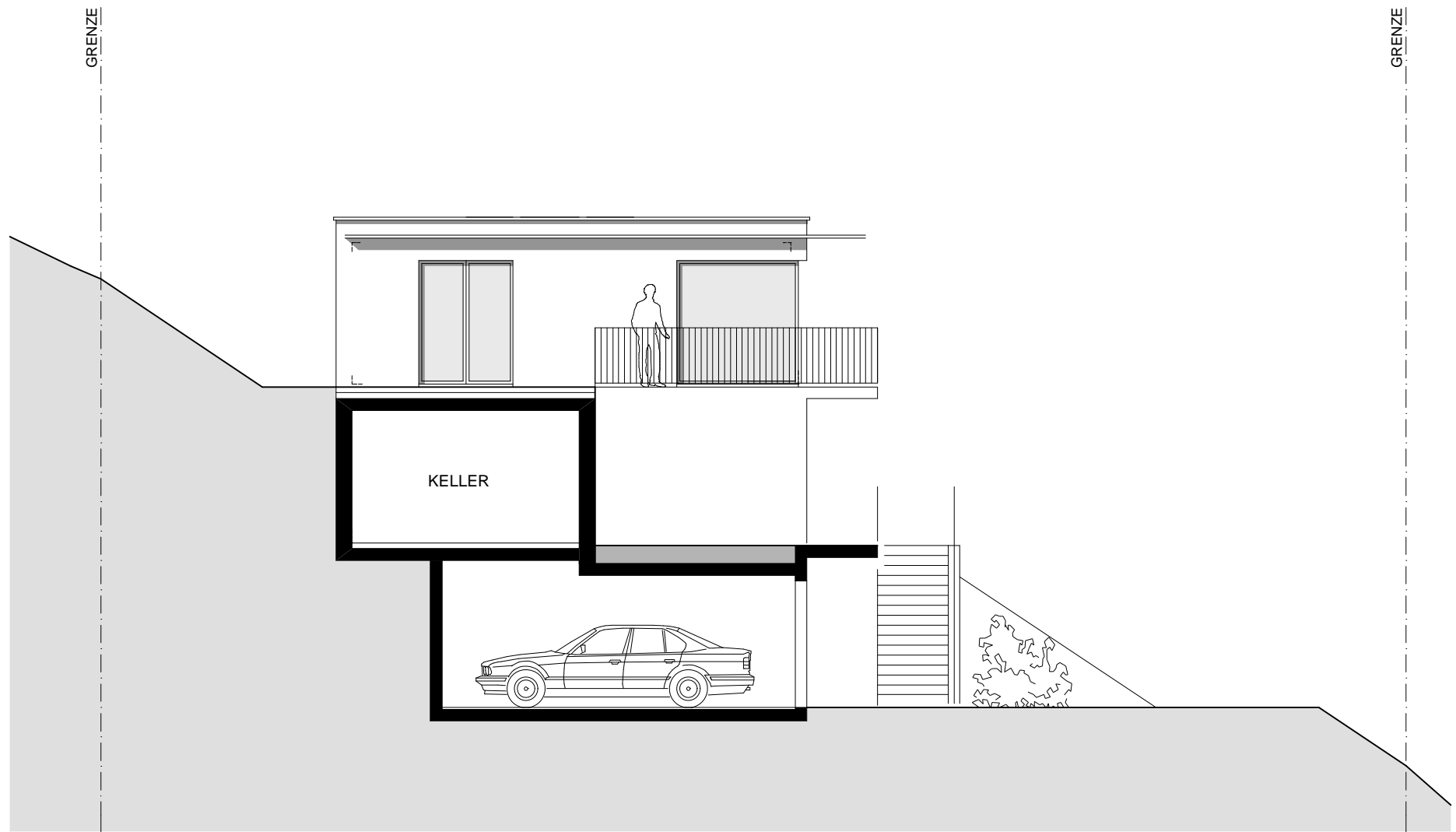
ÜBERBAUUNG TROTTEWEG, 5304 ENDINGEN

HAUS A SÜDWESTFASSE

ARCHITEKT: PETER SCHILLIG DIPL. ARCHITEKT HTL/STV, CHRATZSTRASSE 18, 5426 LENGNAU

MST. 1:100





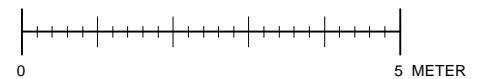
26.06.07

ÜBERBAUUNG TROTTEWEG, 5304 ENDINGEN

HAUS A NORDWESTFASADE

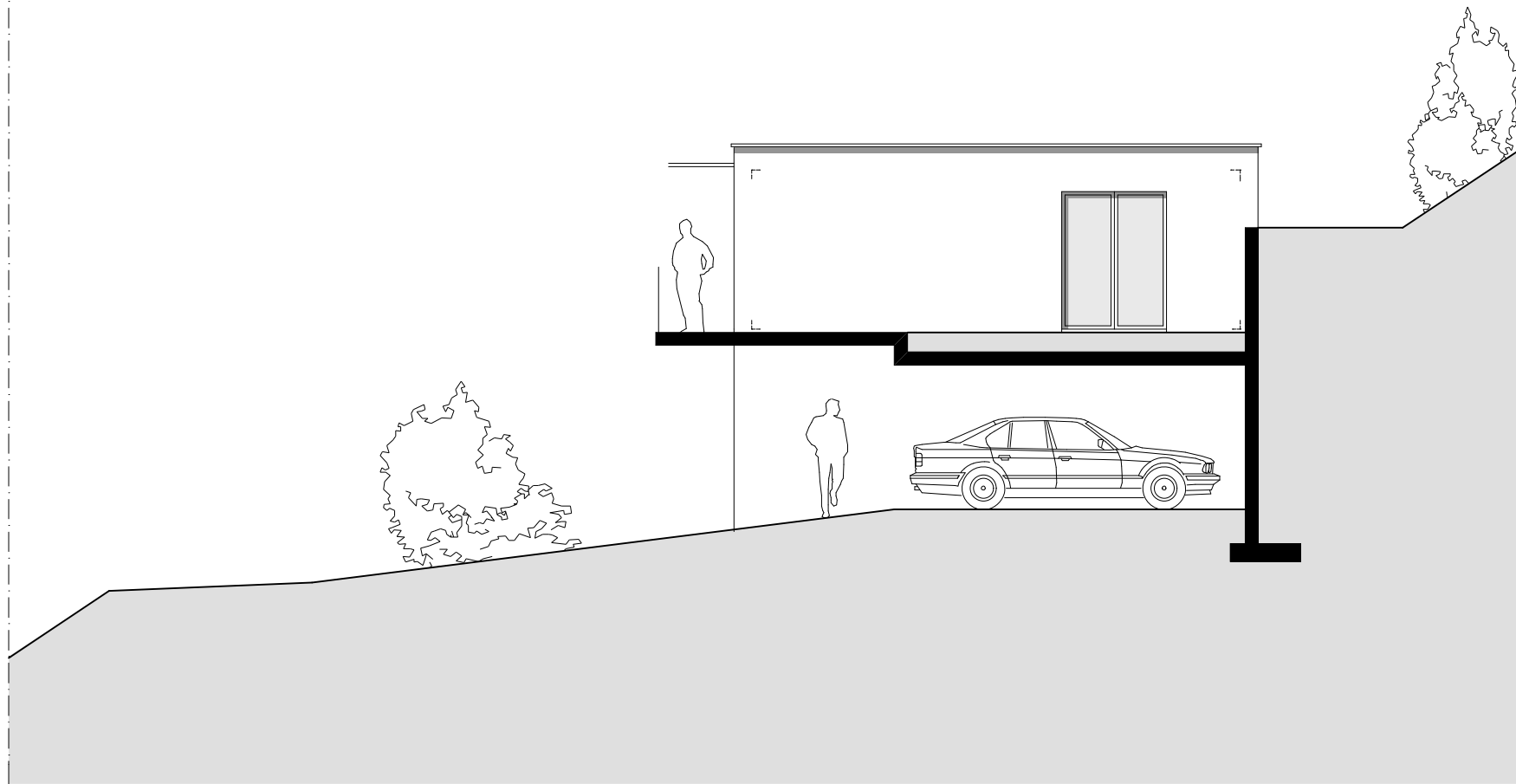
ARCHITEKT: PETER SCHILLIG DIPL. ARCHITEKT HTL/STV, CHRATZSTRASSE 18, 5426 LENGNAU

MST. 1:100



GRENZE

GRENZE



26.06.07

ÜBERBAUUNG TROTTEWEG, 5304 ENDINGEN

HAUS A SÜDOSTFASADE

ARCHITEKT: PETER SCHILLIG DIPL. ARCHITEKT HTL/STV, CHRATZSTRASSE 18, 5426 LENGNAU

MST. 1:100

